

# ri-scope® LED

high performance for life



# RESUMEN

<b>FUNCIONES DEL PRODUCTO</b>	03-05
<b>ri-scope® OTOSCOPIOS</b>	06
<b>ACCESORIOS</b>	07-09
<b>ri-scope® OFTALMOSCOPIO</b>	10-11
<b>RETINOSCOPIOS</b>	12
<b>DERMATOSCOPIOS</b>	13
<b>INSTRUMENTOS PARA O.R.L.</b>	14-17
<b>FUENTES DE ALIMENTACIÓN MANGOS</b>	18-19
<b>ri-former® UNIDADES DE DIAGNÓSTICO MURAL</b>	20
<b>ri-scope® CONJUNTOS</b>	21-27

## ri-scope® LED

# INSTRUMENTO DE DIAGNÓSTICO LED DE BOLSILLO DE LA MÁS ALTA CALIDAD

La luz LED constante, blanca y brillante ayuda a un diagnóstico mas eficiente. La nueva tecnología LED / iones de litio mejora la fiabilidad de los instrumentos gracias a una vida útil prolongada de diodos LED y las pilas.

### green efficiency

- Diagnóstico más eficiente con la luz natural LED.
- Bajos costos de mantenimiento por la larga vida útil de la LED y las baterías.



### Iluminación LED – luz blanca y brillante con una vida útil casi ilimitada!

- Disponible para todos los instrumentos **ri-scope® L** y dermatoscopios, excepto retinoscopios.
- Tecnología LED de alto rendimiento sin mantenimiento - costes bajos de utilización.
- CRI → 90, 4.000 K
- Vida útil de diodos LED → 100.000 horas en comparación con las 20-30 horas de las lámparas halógenas y de xenón.

### Baterías recargables de iones de litio – mas ligeras, mas potentes.

- Duración de combustión de LED con baterías completamente cargadas: 50 horas.
- Vida útil de las baterías hasta 1200 ciclos de carga.

### rheotronic® – regulación de la luz electronica para diodos LED y bombillas.

- Potencia 100% inmediata de la luz , encendido después de tocar brevemente el botón giratorio hacia +
- Ajuste progresivo de la luz.
- Desconexión automática de seguridad después de 180 s.

### Sistema óptica de renombre, de alto rendimiento

#### Otoscopios

- Óptica de vidrio con maxima profundidad de campo y aumento 3x preciso hasta el borde de la imagen.
- Iluminación homogénea con minima reflexión.
- Maxima efectividad de la luz con F.O.

#### Oftalmoscopios

- Protección contra el polvo.
- Lente condensadora esférica.
- Los rayos de observación y de iluminación son coaxiales y separados.
- Visión con reflexión reducida, aún en caso de pupilas contraídas.

# ri-scope® LED

## LUZ Y RENDIMIENTO COMO NUNCA SE HAN VISTO



### Baterías recargables de iones de litio – La ventaja energética.

No tienen efecto de memoria ni se autodescargan. La batería ligera y recargable de iones de litio utilizada en el **ri-scope® L** tiene una vida útil inalcanzada hasta ahora – con una capacidad de carga mayor y un rendimiento energético constante, incluso después de superar ampliamente los 1000 ciclos de carga.

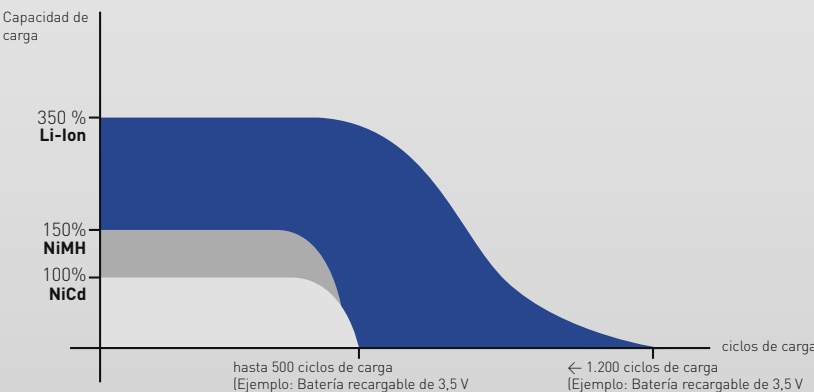


### Tecnología LED – Rendimiento para toda una vida.

#### Iluminación LED de próxima generación - Rendimiento para toda la vida. Disponible con instrumentos **ri-scope® L** y sistema de diagnóstico modular **ri-former®**.

Vida útil casi ilimitada con máxima potencia lumínica. Gracias a estas ventajas, la tecnología LED utilizada en **ri-scope® L** es única. Además: La lámpara del **ri-scope® L** no emite calor, ilumina el campo de exploración en colores reales y no falla prácticamente nunca a diferencia de las lámparas halógenas y de xenón convencionales.

- Tecnología LED de alto rendimiento sin mantenimiento - costes bajos de utilización.
- CRI → 90, 4.000 K - excelente reproducción de colores similar a la luz diurna para un diagnóstico más eficiente.
- LEDs alineados con el sistema óptico de los cabezales de los instrumentos - repartición homogénea de la luz por el campo visual sin reflexiones o sombras.
- Desarrollado para una dispersión óptima del calor - una vida útil elevada e iluminación brillante durante toda la vida útil del LED (100.000 horas).
- Elevada eficiencia energética - 3 veces más larga duración de utilización como con iluminación XL convencional.



# PARTES CENTRALES DEL ri-scope®

## VENTAJAS DE INNOVACIÓN

### Iluminación LED

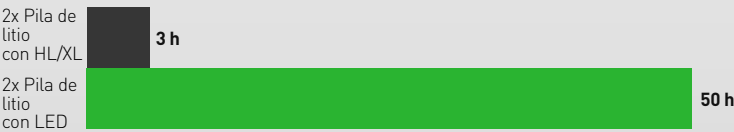
Para la iluminación homogénea de la zona que se quiere examinar con luz blanca pura (4.000 K). La iluminación LED muestra los colores tal y como son en realidad. Es útil para el diagnóstico eficaz con una vida útil ilimitada.



- Gastos mínimos de mantenimiento gracias a la larga vida útil de las pilas y del LED. La vida útil de una fuente de luz de xenón es de solo 20 horas aproximadamente, el LED funciona 20.000 horas como mínimo, es decir, más de 2 años cada unidad.

Sus valores óptimos en todos los campos hacen del **ri-scope®** un instrumento de bolsillo que abre nuevas perspectivas en los diagnósticos flexibles.

### Vida útil de las pilas



### Vida útil de las lámparas



# ri-scope® L OTOSCOPIOS

## OTOSCOPIO DEL LA MÁS ALTA CALIDAD CON ÓPTICA DE VIDRIO Y TECNOLOGIA LED/ IONES DE LITIO

### ri-scope® L1

**El modelo básico económico con iluminación directa de reflexión reducida (sin expulsión de espéculos).**

sin dispositivo antirrobo  
XL 2,5 V **No. 10562**  
XL 3,5 V **No. 10563**

- Iluminación directa con lámpara de xenón de 2,5 V o 3,5 V.
- Óptica de vidrio de 3 aumentos, orientable hacia ambos lados, Lente quirúrgica de 4 aumentos opcional.
- Con alojamiento de espéculos metálico para espéculos **e-scope®** / **ri-mini®** / **pen-scope®**, compatible con espéculos de otros fabricantes conocidos.
- Adecuado para realizar pruebas neumáticas (se suministra sin la pera)
- Gran selección de fuentes de alimentación: mangos cómodos y resistentes, cargadores prácticos y unidades de diagnóstico estudiadas.

con dispositivo antirrobo  
XL 3,5 V **No. 10563-301**

### ri-scope® L2

**La versión económica F.O. con lámpara de xenón XL2,5 V/3,5 V ó lámpara LED de 3,5 V, (sin expulsión de espéculos).**

sin dispositivo antirrobo  
XL 2,5 V **No. 10564**  
XL 3,5 V **No. 10580**  
LED 3,5 V **No. 10565**

- **Fibra óptica para una focalización** y conducción óptimas de la luz.
- **Óptica de vidrio de 3 aumentos,** hermetizante y orientable hacia ambos lados
- Lente quirúrgica de 4 aumentos opcional.
- Con alojamiento de espéculos metálico para espéculos **e-scope®** / **ri-mini®** / **pen-scope®**, compatible con espéculos de otros fabricantes conocidos.
- Adecuado para realizar pruebas neumáticas (se suministra sin la pera).
- Gran selección de fuentes de alimentación: mangos cómodos y resistentes, cargadores prácticos y unidades de diagnóstico estudiadas.

con dispositivo antirrobo  
XL 3,5 V **No. 10580-301**  
LED 3,5 V **No. 10565-301**

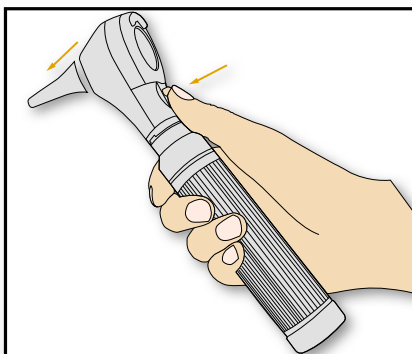
### ri-scope® L3

**La versión F.O. única con lámparas de xénon 2,5 V/3,5 V ó lámpara LED de 3,5 V, con expulsión des espéculos y lupa quirúrgica.**

sin dispositivo antirrobo  
XL 2,5 V **No. 10566**  
XL 3,5 V **No. 10581**  
LED 3,5 V **No. 10567**

- Fibra óptica para una focalización y conducción óptimas de la luz.
- Óptica de vidrio de 3 aumentos, orientable hacia ambos lados.
- Lupa quirúrgica de 4 aumentos, con óptica miniaturizada para facilitar la inserción de los instrumentos.
- Con expulsión de espéculos **SpecEjec®**.
- Con alojamiento para espéculos **ri-scope®** y mayor abertura de acceso para instrumentos.
- Adecuado para realizar pruebas neumáticas (se suministra sin la pera).
- Gran selección de fuentes de alimentación: mangos cómodos y resistentes, cargadores prácticos y unidades de diagnóstico estudiadas.

con dispositivo antirrobo  
XL 3,5 V **No. 10581-301**  
LED 3,5 V **No. 10567-301**



La función SpecEjec® hace posible el desecho de espéculos usados sin tocarlos, para un manejo higiénico y fácil.



## MANEJO SENCILLO ESPÉCULOS PARA ri-scope®

**Espéculos reutilizables para L1/L2**

- Se pueden elegir diferentes tamaños: 2 mm, 2,5 mm, 3 mm, 4 mm y 5 mm.
- Fabricados en plástico negro.
- Indicación del tamaño en cada espéculo
- Posibilidad de esterilización en autoclave a 134° C durante 10 minutos o desinfección por medios convencionales.
- Se suministra en bolsa de polietileno.

2,0 mm / 10 unid.	2,5 mm / 10 unid.	3 mm / 10 unid.	4 mm / 10 unid.	5 mm / 10 unid.
<b>No. 10775</b>	<b>No. 10779</b>	<b>No. 10783</b>	<b>No. 10789</b>	<b>No. 10795</b>

**ri-scope® L**  
ACCESORIOS



**Espéculos desechables para L1/L2**

- De uso único.
- Alternativa especialmente higiénica para evitar contaminaciones cruzadas.
- Fabricados en plástico negro.
- Se suministra en bolsa de polietileno.

2 mm	2,5 mm
<b>No. 10772-532</b> 100 Unid.	<b>No. 10772-531</b> 100 Sk
<b>No. 10773-532</b> 500 Unid.	<b>No. 10773-531</b> 500 Unid.
<b>No. 10774-532</b> 1000 Unid.	<b>No. 10774-531</b> 1000 Unid.
3 mm	4 mm
<b>No. 10772-533</b> 100 Unid.	<b>No. 10772-534</b> 100 Unid.
<b>No. 10773-533</b> 500 Unid.	<b>No. 10773-534</b> 500 Unid.
<b>No. 10774-533</b> 1000 Unid.	<b>No. 10774-534</b> 1000Unid.
5 mm	
<b>No. 10772-535</b> 100 Unid.	
<b>No. 10773-535</b> 500 Unid.	
<b>No. 10774-535</b> 1000 Unid.	



**Espéculos reutilizables para L3**

- Diseño específico para la función SpecEjec®, manejo absolutamente fiable.
- El espéculo de 9 mm sirve como espéculo nasal.
- Se pueden elegir diferentes tamaños: 2 mm, 3 mm, 4 mm, 5 mm y 9 mm.
- Se suministra en bolsa de polietileno.
- Indicación del tamaño en cada espéculo.
- Reutilizable.
- Posibilidad de esterilización en autoclave a 134° C durante 10 minutos o desinfección por medios convencionales.
- Fabricados en plástico negro.

2 mm/10unid.	3 mm/10unid.	4 mm/10unid.	5 mm/10unid.	9 mm/10unid.
<b>No. 10800-532</b>	<b>No. 10800-533</b>	<b>No. 10800-534</b>	<b>No. 10800-535</b>	<b>No. 10800-539</b>





### Espéculos desechables para L3

- De uso único.
- Alternativa especialmente higiénica para evitar contaminaciones cruzadas.
- Fabricados en plástico negro.
- Se suministra en bolsa de polietileno.

2 mm

**No. 10801-532** 100 Unid.  
**No. 10802-532** 500 Unid.  
**No. 10803-532** 1000 Unid.

3 mm

**No. 10801-533** 100 Unid.  
**No. 10802-533** 500 Unid.  
**No. 10803-533** 1000 Unid.

4 mm

**No. 10801-534** 100 Unid.  
**No. 10802-534** 500 Unid.  
**No. 10803-534** 1000 Unid.

5 mm

**No. 10801-535** 100 Unid.  
**No. 10802-535** 500 Unid.  
**No. 10803-535** 1000 Unid.

9 mm

**No. 10801-539** 100 Unid.  
**No. 10802-539** 500 Unid.  
**No. 10803-539** 1000 Unid.

**No. 11449**



### Lente quirúrgica para el otoscopio **ri-scope®** L

- Con óptica de vidrio y un diámetro pequeño para introducir instrumentos.
- Con 4 aumentos.
- Con cierre de enclavamiento.

**No. 10960**



### Pera para la prueba neumática para todos los otoscopios **Riester**.

- Para el diagnóstico de patologías del oído medio
- Gracias a la presión generada se puede examinar el tímpano en detalle.
- No es necesario un conector gracias al cierre de bayoneta integrado en el otoscopio.

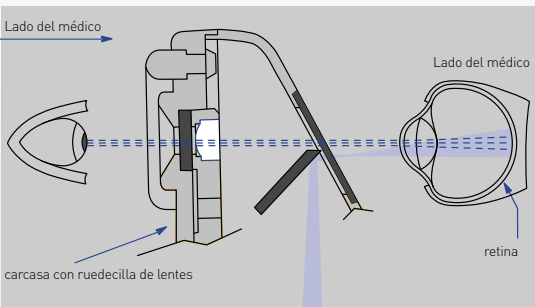


# ri-scope® L OFTALMOSCOPIOS

## LA GAMA DE OFERTAS

### Recorrido óptico

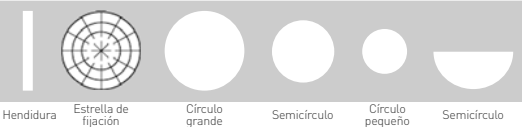
La separación de los rayos de observación y de iluminación paralelos evita reflejos en la córnea y en el iris (principio de Gullstrand). Se visualiza toda la zona iluminada de la retina – incluso con pupilas contraídas. Se crean condiciones óptimas para exploraciones oftalmológicas.



### Lentes correctoras L1/L2 Lentes correctoras L3

D+ 1-10   12   15   20   40	D+ 1- 45 en pasos sueltos
D- 1-10   15   20   25   30   35	D- 1- 44 en pasos sueltos

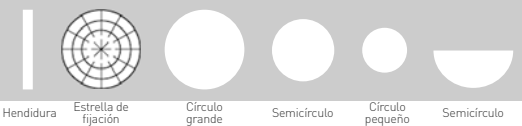
### Diafragmas L1



### Filtro



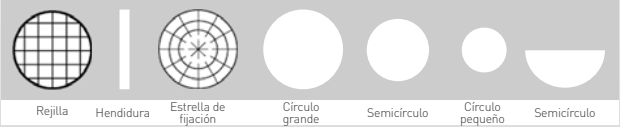
### Diafragmas L2



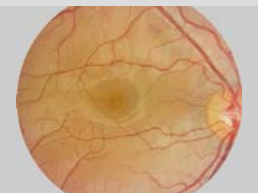
### Filtro



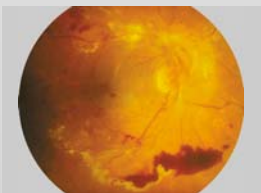
### Diafragmas L3



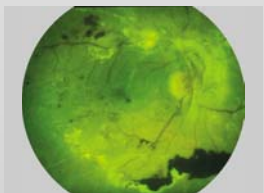
### Filtro



Fondo de ojo sano



Fondo del ojo enfermo



Fondo del ojo con filtro exento de rojo

# ri-scope® L OFTALMOSCOPIO

**Oftalmoscopio directo de la más alta calidad con sistema óptica de renombre, de alto rendimiento y tecnología LED / iones de litio.**

## ri-scope® L1

**El modelo básico económico con todas las funciones básicas importantes**

- Ruedecilla de lentes con 29 lentes correctoras D+ 1-10, 12, 15, 20, 40 D- 1-10, 15, 20, 25, 30, 35
- Con ruedecilla de diafragmación y semicírculo de fácil uso, diafragma circular pequeño/mediano/grande, estrella de fijación, rendija y filtro exento de rojo con intensificación del contraste.
- Incluye una rueda de filtros aplicable a todos los diafragmas con indicador de símbolos, exento de rojo.
- Óptica de alto rendimiento con lente condensadora asférica.
- Trayectoria paralela del haz.
- Protección contra el polvo.
- Gran selección de fuentes de alimentación: mangos cómodos y resistentes, cargadores prácticos y unidades de diagnóstico estudiadas.

sin dispositivo antirrobo  
XL 2,5 V **No. 10568**  
XL 3,5 V **No. 10569**  
LED 3,5 V **No. 10569-203**

con dispositivo antirrobo  
XL 3,5 V **No. 10569-301**  
LED 3,5 V **No. 10594-301**

## ri-scope® L2

**El modelo básico avanzado con filtros separados, azules, de polarización y exentos de rojo aplicables para cada diafragma.**

- El modelo básico avanzado con filtros separados, azules, de polarización y exentos de rojo aplicables para cada diafragma.
- Ruedecilla de lentes con 29 lentes correctoras D+ 1-10, 12, 15, 20, 40 D- 1-10, 15, 20, 25, 30, 35
- Con ruedecilla de diafragmación y semicírculo de fácil uso, diafragma circular pequeño/mediano/grande, estrella de fijación y rendija.
- Incluye una rueda de filtros aplicable a todos los diafragmas con indicador de símbolos, filtro azul, de polarización y exento de rojo.
- Óptica de alto rendimiento con lente condensadora asférica.
- Trayectoria paralela del haz.
- Protección contra el polvo.
- Gran selección de fuentes de alimentación: mangos cómodos y resistentes, cargadores prácticos y unidades de diagnóstico estudiadas.

sin dispositivo antirrobo  
XL 2,5 V **No. 10570**  
XL 3,5 V **No. 10571**  
LED 3,5 V **No. 10571-203**

con dispositivo antirrobo  
XL 3,5 V **No. 10571-301**  
LED 3,5 V **No. 10595-301**

## ri-scope® L3

**La versión más completa con dispositivo focalizador y 89 valores de dioptrías en pasos individuales.**

- La versión más completa con dispositivo focalizador y 89 valores de dioptrías en pasos individuales.
- Con lentes correctoras para 89 valores de dioptrías D+ 1-45 en pasos individuales / D- 1-44 en pasos individuales.
- Con ruedecilla de diafragmación y semicírculo de fácil uso, diafragma circular pequeño/mediano/grande, estrella de fijación, rendija y rombo.
- Incluye una rueda de filtros aplicable a todos los diafragmas con indicador de símbolos, filtro azul, de polarización y exento de rojo.
- Dispositivo de focalización con enclavamiento en posición cero para una rápida de la ametropía.
- Protección contra el polvo.
- Gran selección de fuentes de alimentación: mangos cómodos y resistentes, cargadores prácticos y unidades de diagnóstico estudiadas.

sin dispositivo antirrobo  
XL 2,5 V **No. 10572**  
XL 3,5 V **No. 10573**  
LED 3,5 V **No. 10573-203**

con dispositivo antirrobo  
XL 3,5 V **No. 10573-301**  
LED 3,5 V **No. 10596-301**

**ri-scope® L**  
OFTALMOSCOPIO

# ri-scope® RETINOSCOPIO

## LA GAMA DE OFERTAS

### ri-scope® Retinoscopio (esquiascopio)

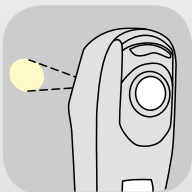
Raya  
sin dispositivo antirrobo  
HL 2,5 V **No. 10543**  
XL 3,5 V **No. 10544**

con dispositivo antirrobo  
XL 3,5 V **No. 10544-301**

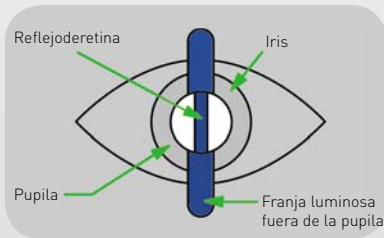
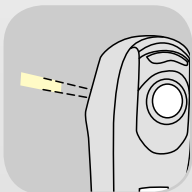
Punto  
sin dispositivo antirrobo  
HL 2,5 V **No. 10545**  
XL 3,5 V **No. 10546**

con dispositivo antirrobo  
XL 3,5 V **No. 10546-301**

- Con el retinoscopio (esquiascopio) **ri-scope®** se mide el poder de refracción del ojo. Permite detectar y determinar errores de refracción como miopía, hipermetropía y astigmatismo.
- Con lámpara de xenón XL de 3,5 V o lámpara halógena HL de 2,5 V.
- Se puede elegir entre dos versiones:
  - El esquiascopio de raya proyecta un rayo de luz circular.
  - El esquiascopio de punto proyecta un rayo de luz lineal que facilita la detección y determinación de los errores de refracción astigmáticos. El reflejo lineal se desplaza perpendicular al eje y con ligeros movimientos oscilantes sobre las pupilas del paciente. La sombra se desplaza en el mismo sentido o en sentido contrario. Desplazamiento en el mismo sentido (líneas positivas): Paciente hipermetrope. Desplazamiento en sentido contrario (líneas negativas): Paciente miope.
- Fácil manejo gracias al tornillo moleteado. La raya y el punto se enfocan y giran 360° con el elemento de mando, el ángulo se puede leer en la escala integrada.
- Soporte para enganchar y sujetar las tarjetas de fijación para la esquiascopia dinámica.
- Se incluyen dos tarjetas de fijación. El ojo del paciente se puede acomodar de forma óptima a la distancia del esquiascopio.
- Protector de gafas integrado.
- Cierre de bayoneta para una fijación rápida y segura al mango.
- Carcasa a prueba de polvo, muy robusta y ligera fabricada en plástico resistente.
- Sustitución fácil de la lámpara en la parte inferior del cabezal de instrumentos.
- Gran selección de fuentes de alimentación: mangos cómodos y resistentes, cargadores prácticos y unidades de diagnóstico estudiadas.



El retinoscopio (esquiascopio) **ri-scope®** está disponible con rayo de luz circular o lineal.

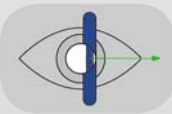


La raya y el punto se giran 360° con el tornillo moleteado. El ángulo se lee directamente en la escala.

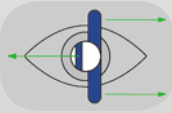


Las tarjetas de fijación se enganchan y sujetan en el soporte.

Desplazamiento en el mismo sentido  
Hipermetropía



Desplazamiento en sentido contrario  
Miopía



Línea fuera del eje  
Astigmatismo



**ri-scope® L**  
RETINOSCOPIO



# ri-scope® DERMATOSCOPIOS

## LA GAMA DE OFERTAS

### ri-derma Dermatoscopios

sin dispositivo antirrobo  
XL 2,5 V **No. 10550**  
XL 3,5 V **No. 10551**  
LED 3,5 V **No. 10577**

con dispositivo antirrobo  
XL 3,5 V **No. 10551-301**  
LED 3,5 V **No. 10577-301**

Aceite de dermatoscopia  
4 frascos de vidrio de 12,5 ml  
**No. 10970**

El cáncer de piel es hoy día una enfermedad de aparición frecuente que se puede diagnosticar y tratar en gran número de casos en su fase inicial. El dermatoscopio **ri-derma** proporciona a los médicos generales y especialistas un método fiable para los exámenes dermatoscópicos preventivos y la detección precoz de melanomas malignos. La acreditada microscopía de reflexión permite diferenciar entre estructuras melanocíticas y no melanocíticas y observar de forma precisa las lesiones pigmentadas de la piel.

- Iluminación similar a la luz del día con luz LED de 3,5 V o luz de xenón de 2,5V.
- Ampliación a 10 aumentos de la estructura cutánea con lente acromática enfocable.
- Se puede elegir entre dos piezas de contacto esterilizables que no irritan la piel:
  - con escala de 0 – 10 mm para la medición exacta de las alteraciones pigmentadas de la piel.
  - sin escala.
- Sustitución fácil de la lámpara en la parte inferior del cabezal de instrumentos.
- Carcasa resistente de metal cromado negro, con diseño estanco al polvo.
- Práctico protector de gafas.
- Cierre de bayoneta para una fijación rápida y segura del cabezal de instrumentos al mango.
- Gran selección de fuentes de alimentación:
  - mangos cómodos y resistentes,
  - cargadores prácticos y unidades de diagnóstico estudiadas.
- Amplia oferta de conjuntos **ri-derma** a precios especialmente atractivos.
- Todas las fuentes de alimentación se pueden combinar con la gama de productos de alta calidad **ri-scope®** de **Riester**.
- Desarrollados y fabricados en Alemania.



sin escala



con escala 0 – 10 mm



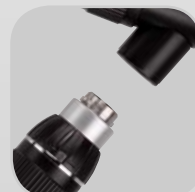
Aceite de dermatoscopia



La lámpara se puede cambiar rápidamente en el lado inferior del cabezal de instrumentos.



Dispositivo focalizador con protector de gafas.



Fijación segura de **ri-derma** en el mango gracias al cierre de bayoneta.

## ri-scope® INSTRUMENTOS PARA O.R.L.

### Otoscopio quirúrgico humano

sin dispositivo antirrobo  
HL 2,5 V **No. 10560**  
XL 3,5 V **No. 10561**

con dispositivo antirrobo  
XL 3,5 V **No. 10561-301**

- Con lámpara halógena HL de 2,5 V, lámpara de xenón XL de 3,5 V.
- Lente orientable de 2,5 aumentos.
- Soporte de espéculo móvil, se puede fijar en cualquier posición.
- El diseño abierto permite trabajar libremente durante la exploración o la intervención.
- Cierre de bayoneta para una fijación rápida y segura al mango.
- Otoscopio quirúrgico de metal y soporte de espéculos de plástico a prueba de golpes para una larga vida útil.
- Cambio rápido de la lámpara en la parte anterior del otoscopio.



### Espéculos para los otoscopios ri-scope® O.P.

1 pz. 2 mm **No. 10460**  
1 pz. 3 mm **No. 10461**  
1 pz. 4 mm **No. 10462**  
1 pz. 5 mm **No. 10463**

Espéculo nasal  
1 pz. 9 mm **No. 10464**

- Espéculos de plástico robustos y duraderos con base metálica, para varios usos.
- Posibilidad de esterilización en autoclave a 134° C durante 10 minutos.
- Se pueden elegir diferentes tamaños: 2 mm, 3 mm, 4 mm, 5 mm y 9 mm.
- El espéculo de 9 mm sirve como espéculo nasal.
- Indicación del tamaño en cada espéculo.
- Se suministra en bolsa de polietileno.



### Soporte para depresor lingual F.O.

sin dispositivo antirrobo  
XL 2,5 V **No. 10534**  
XL 3,5 V **No. 10535**  
LED 3,5 V **No. 10574**

con dispositivo antirrobo  
XL 3,5 V **No. 10535-301**  
LED 3,5 V **No. 10574-301**

- Con lámpara de xenón XL 2,5V/3,5V y LED de 3,5V.
- Fibra óptica de alta calidad para una focalización y conducción óptimas de la luz. En combinación con la lámpara, proporciona una luz de exploración fría similar a la luz del día.
- Dispositivo deslizante para fijar y soltar la espátula bucal de madera; proporciona una sujeción segura.
- Cierre de bayoneta para una fijación rápida y segura al mango.
- Carcasa de plástico ABS robusta y muy ligera, para una larga vida útil.
- Sustitución fácil de la lámpara en la parte inferior del cabezal de instrumentos.



ri-scope® L

CABEZALES

### Espéculo nasal F.O.

sin dispositivo antirrobo  
XL 2,5 V **No. 10536**  
XL 3,5 V **No. 10537**  
LED 3,5 V **No. 10575**

con dispositivo antirrobo  
XL 3,5 V **No. 10537-301**  
LED 3,5 V **No. 10575-301**

- Con lámpara de xenón XL 2,5V/3,5V y LED de 3,5V.
- Fibra óptica de alta calidad para una focalización y conducción óptimas de la luz. En combinación con la lámpara, proporciona una luz de exploración fría similar a la luz del día
- Lente orientable y desmontable de 2,5 aumentos.
- Apertura lenta y controlada del espéculo mediante giro del tornillo, apertura rápida presionando el tornillo.
- Cierre de bayoneta para una fijación rápida y segura al mango.
- Carcasa de plástico reforzado con fibra de vidrio, extremadamente resistente.
- Sustitución fácil de la lámpara en la parte inferior del cabezal de instrumentos.



### Portalámparas F.O

sin dispositivo antirrobo  
XL 2,5 V **No. 10538**  
XL 3,5 V **No. 10539**  
LED 3,5 V **No. 10576**

con dispositivo antirrobo  
XL 3,5 V **No. 10539-301**  
LED 3,5 V **No. 10576-301**

- Con lámpara de xenón XL 2,5V/3,5V y LED de 3,5V.
- Fibra óptica de alta calidad para una focalización y conducción óptimas de la luz. Iluminación óptima de la región del cuello y de la laringe.
- Cierre de bayoneta para una fijación rápida y segura al mango.
- Metal cromado, robusto y duradero.
- Sustitución fácil de la lámpara en la parte inferior del cabezal de instrumentos.



### Espejos laringeos para portalámparas F.O.

1 par **No. 10447**

- Dos espejos laringeos N° 3 (Ø 20 mm) y N°. 4 (Ø 22 mm) para iluminar y reflejar la zona laringea.
- Fácil inserción en el portalámparas F.O.



**ri-scope® L**  
CABEZALES

ri-scope®  
LÁMPARAS

Las lámparas LED, XL xenón y HL halógenas de **Riester** aportant más luz al diagnóstico. Garantizan en todas las situaciones une iluminación óptima del campo de exploración. La tecnología más avanzada proporciona una luz similar a la luz del día.

Lámparas XL / HL 2,5V

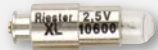
**XL 2,5V lámpara de xenón**  
Para el otoscopio **ri-scope®** L1  
Caja de 6 unidades

**No.10489**



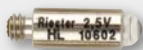
**XL 2,5V lámpara de xenón**  
Para otoscopio **ri-scope®** F.O. L2/L3,  
portalámparas, especulo nasal y soporte  
para depresor lingual. Caja de 6 unidades

**No.10600**



**HL 2,5V lámpara halógena**  
Para **ri-scope®** otoscopio quirúrgico humano  
Caja de 6 unidades

**No.10602**



**XL 2,5V lámpara de xenón**  
Para oftalmoscopio **ri-scope®** L1/L2/L3 y  
**ri-derma**. Caja de 6 unidades

**No.10605**



**HL 2,5V lámpara halógena**  
Para la lámpara de raya del retinoscopio  
**ri-scope®** Caja de 6 unidades

**No.10615**



**HL 2,5V lámpara halógena**  
Para la lámpara de punto del retinoscopio  
**ri-scope®** Caja de 6 unidades

**No.10620**





**2,5 V / 3,5 V LED / XL 3,5 V lámparas de xenón**

**LED 2,5 V**

Por **ri-scope®** Otoscopio L2/L3/, **ri-derma**  
Caja de 1 unidad

**Nr. 10626**



**LED 2,5 V**

Por **ri-scope®** Oftalmoscopio L1/L2/L3  
Caja de 1 unidad

**Nr. 10624**



**LED 3,5 V**

Por **ri-scope®** Oftalmoscopio L1/L2/L3  
Caja de 1 unidad

**Nr. 10627**



**LED 3,5 V**

Por **ri-scope®** F.O. Otoscopio L2/L3,  
**ri-derma**, portalámparas, espejo  
nasal y soporte para depresor lingual  
Caja de 1 unidad

**Nr. 10625**



**XL 3,5 V lámpara de xenón**

Por **ri-scope®** Otoscopio L1  
Caja de 6 unidades

**Nr. 10487**



**XL 3,5 V lámpara de xenón**

Por **ri-scope®** Otoscopio L2, L3  
Caja de 6 unidades

**Nr. 10607**



**XL 3,5 V lámpara de xenón**

Por **ri-scope®** Oftalmoscopio, **ri-derma**  
Caja de 6 unidades

**Nr. 10608**



**XL 3,5 V lámpara de xenón**

Por **ri-scope®** Otoscopio quirúrgica humano  
Caja de 6 unidades

**Nr. 10609**



**XL 3,5 V lámpara de xenón**

Por la lámpara de raya del retinoscopio  
Caja de 6 unidades

**Nr. 10610**



**XL 3,5 V lámpara de xenón**

Por la lámpara de punto del retinoscopio  
Caja de 6 unidades

**Nr. 10611**



# ri-scope®

## FUENTES DE ALIMENTACIÓN

Para la gama **ri-scope®** de **Riester** existen numerosas fuentes de alimentación duraderas y de alta calidad. La oferta incluye desde el mango cómodo y sólido hasta la práctica unidad de diagnóstico, pasando por los cargadores innovadores. Los dispositivos para 230V o 120V que figuran aquí son versiones estándar. Si necesita dispositivos para tensiones para tensiones diferentes o enchufes específicos para un país determinado, rogamos lo detalle en sus consultas y pedidos.

### Mangos

Los cómodos mangos de Riester con **rheotronic®** para una regulación continua de la intensidad de la luz constituyen la base para una exploración segura. La estudiada ergonomía de los mangos de enchufe y de pilas permite un manejo cómodo.

- Mangos de metal robustos con cromado en negro.
- Práctico cierre de bayoneta para un cambio rápido de los cabezales de instrumentos..
- Cambio fácil de las pilas en la parte inferior de los mangos.
- Para los cabezales de instrumentos **ri-scope®** y **ri-derma** de 3,5 V o 2,5 V.

Para pilas alcalinas,  
Para baterías recargables  
de iones de litio  
**No. 10670**

### Mangos de pilas Tipo C

- Diámetro del mango: 28mm.
- Carga sencilla en el cargador para enchufe o **ri-charger®L**
- Con **rheotronic®**
- Sin pilas.

Pilas		
Pila alcalina tipo C (2 unid.)	<b>No. 10686</b>	2,5 V
Batería recargable de iones de litio <b>ri-accu® L</b>	<b>No. 10691</b>	3,5 V
Batería recargable de iones de litio <b>ri-accu® L</b> por Cargador para enchufe	<b>No. 10694</b>	3,5 V



Para pilas alcalinas,  
Para baterías recargables  
de iones de litio  
**No. 10642**

### Mangos de pilas Tipo AA

- Diámetro del mango: 19mm.
- Carga sencilla en el cargador **ri-charger®L**
- Con **rheotronic®**
- Sin pilas.

Pilas		
Pila alcalina tipo AA (4 unid.)	<b>No. 10685</b>	2,5 V
Batería recargable de iones de litio <b>ri-accu® L</b>	<b>No. 10690</b>	3,5 V



# CARGADORES

**ri-charger®L** es el cargador perfecto para todos los mangos de baterías recargables del Tipo C/AA.

- Se puede utilizar como modelo de mesa o mural.
- Con un compartimento práctico para guardar dos lámparas de repuesto y espejuelos auriculares.
- Indicación de carga en el aparato: Piloto amarillo: carga en curso Piloto verde: carga finalizada.



**No. 10705** 230 V  
**No. 10706** 120 V

**ri-charger®L**  
completo; con soporte mural

- Para todos los mangos recargables con baterías recargables de iones de litio de 3,5 V (10690+10691)

## Cargador para enchufe

- Cargador para enchufe por baterías recargables 3.5 V Li-Ion.
- Alimentación eléctrica universal (120 V-240 V).
- Amplia selección de enchufes disponibles bajo petición.
- También disponible en conjunto con batería recargable **ri-accu® L** 3,5 V Li-Ion.
- Tecnología de carga mas moderna (tiempo de carga bajo 3 horas).
- Tiempo de funcionamiento hasta 9 horas (con LED) con batería recargable 100% cargada.

**No. 10707**

Cargador para enchufe POR batería recargable Li-Ion 3,5 V **ri-accu® L** (10694) por mango a pilas tipo C, con enchufe europeo.

**No. 10708**

Cargador para enchufe CON batería recargable Li-Ion 3,5 V **ri-accu® L** (10694) por mango a pilas tipo C, con enchufe europeo.



## ri-former® EL SISTEMA DE DIAGNÓSTICO MODULAR



**ri-former® LED** – el sistema de diagnóstico modular de Riester – flexibilidad óptima para hospitales y consultorios médicos.

Los módulos de la estación de diagnóstico se pueden combinar individualmente para satisfacer los requerimientos y lugares de acción diferentes. Gracias a su diseño innovador se puede añadir de forma variable a la derecha y la izquierda. El módulo base **ri-former®** ya está disponible con un solo mango y puede ser complementado con hasta 4 módulos de mango adicionales. Las ventajas del sistema **ri-former®** se presentan en su polyvalenta combinación de sus opciones juntos. Con su suministro eléctrico central, **ri-former®** ofrece una fiabilidad absoluta para la actividad bulliciosa en los hospitales y consultorios médicos – todos los días – en cualquier momento. Esto garantiza un ahorro de costes; pilas y baterías recargables ya no son necesarios y esto ayuda a la protección del medio ambiente.

**Ahora disponible en modelo de pie con base movable o como modelo de anestesia para fijación a los sistemas de barras.**

- Opciones por la medición de la presión sanguínea
  - Esfigmomanómetro electrónico automático de primer nivel hospitalario (**ri-medic**)
  - Esfigmomanómetro manual anerode con escala de gran tamaño (**bigben**)
- Opciones por la medida de la temperatura corporal
  - Termómetro predictor de sondas (RPT-100)
  - Termómetro infrarrojo timpánico (**ri-thermo®N**)
- Iluminación LED por otoscopios y iluminación xenón 3,5V por oftálmoscopios proporciona condiciones de luz diurna.
- Conexión y reconexión automática de los mangos al extraerlos o introducirlos en el soporte; esto ahorra energía y aumenta la vida de las lámparas.
- Mangos antideslizantes de diseño ergonómico con **rheotronic®** permiten una regulación continua de la intensidad luminosa así como la conmutación manual del mango.
- Desarrollado y fabricado en Alemania.

Para cabezales de instrumentos **ri-former®** con dispositivo antirobo, vease página 6 y páginas 11-15.

Para todas las demás opciones, vease nuestro folleto separada **ri-former®**.



**ri-scope® L**  
UNIDADES DE DIAGNÓSTICO MURAL

## ri-scope® CONJUNTOS



Conjuntos prácticos de instrumentos para ORL, oftalmoscopia/retinoscopia y dermatología. Los conjuntos se suministran por principio sin pilas, **ri-accu® L** / **ri-charger® L** cargador para enchufe. Estos accesorios se representan bajo los números de artículo del conjunto y se deben pedir aparte. Debido al gran número de posibles combinaciones de instrumentos sólo se oferta una parte de los instrumentos en forma de conjuntos. Si lo solicita, le informaremos con mucho gusto sobre combinaciones de productos individuales.

- Los instrumentos de 2,5 V están equipados con lámparas XL y los instrumentos de 3,5 V con lámparas de xenón XL o LED.
- Todos los conjuntos se suministran en elegantes estuches rígidos con cierres de seguridad.
- Gracias al cierre de bayoneta se pueden cambiar los cabezales de los instrumentos con una sola maniobra.

### Otoscopio ri-scope® L

- Tubitos con 4 espéculos auriculares reutilizables de 2 hasta 5 mm y 3 espéculos desechables negros de 2,5 mm (L1/L2) o 2 mm (L3) y 4 mm.
- La lente quirúrgica de 4 aumentos sólo se incluye en el suministro del L3.
- Estuche con cierre de seguridad.
- Una lámpara de repuesto, solamente con conjuntos xenón.

### Mango para pilas tipo AA con rheotronic®

para 2 pilas alcalinas tipo AA

**No. 3705** L1 XL 2.5 V

**No. 3706** L2 XL 2.5 V

**No. 3708** L2 LED 2.5 V

**No. 3709** L3 LED 2.5 V

para **ri-accu® L**

**No. 3707-550** L1 XL 3.5 V

**No. 3708-550** L2 LED 3.5 V

**No. 3709-550** L3 LED 3.5 V

### Mango para pilas tipo C con rheotronic®

para 2 pilas alcalinas tipo C

**No. 3700** L1 XL 2.5 V

**No. 3716** L2 XL 2.5 V

**No. 3701** L3 XL 2.5 V

**No. 3703** L2 LED 2.5 V

**No. 3704** L3 LED 2.5 V

para **ri-accu® L**

**No. 3702-550** L1 XL 3.5 V

**No. 3703-550** L2 LED 3.5 V

**No. 3704-550** L3 LED 3.5 V



**Oftalmoscopio ri-scope® L**

- Estuche con cierre de seguridad.
- Lupa aparte de 5 aumentos.
- Una lámpara de repuesto, solamente con conjuntos xenón.



**Mango para pilas tipo AA con rheotronic®**

Para 2 pilas alcalinas tipo AA  
**No. 3727** L1 XL 2.5 V

Para **ri-accu® L**  
**No. 3728-550** L1 XL 3.5 V  
**No. 3814-203** L2 LED 3.5 V  
**No. 3815-203** L3 LED 3.5 V

**Mango para pilas tipo C con rheotronic®**

Para 2 pilas alcalinas tipo C  
**No. 3722** L1 XL 2.5 V  
**No. 3723** L2 XL 2.5 V

Para **ri-accu® L**  
**No. 3724-550** L1 XL 3.5 V  
**No. 3811-203** L2 LED 3.5 V  
**No. 3812-203** L3 LED 3.5 V

**ri-scope® L Otoscopio / Oftalmoscopio**

- Tubitos con 4 espéculos auriculares reutilizables de 2 hasta 5 mm y 3 espéculos desechables negros de 2,5 mm (L1/L2) o 2 mm (L3) y 4 mm.
- La lente quirúrgica de 4 aumentos sólo se incluye en el suministro del L3.
- Estuche con cierre de seguridad.
- 2 lámparas de repuesto, solamente con conjuntos xenón.



**Mango para pilas tipo AA con rheotronic®**

Para 2 pilas alcalinas tipo AA  
**No. 3747**  
L2 Oto./L1 Oph. XL 2.5 V  
**No. 3748-203**  
L2 Oto./L1 Oph. LED 2.5 V

Para **ri-accu® L**  
**No. 3818-203**  
L2 Oto./L1 Oph. LED 3.5 V

**Mango para pilas tipo C con rheotronic®**

Para 2 pilas alcalinas tipo C  
**No. 3743**  
L1 XL 2.5 V  
**No. 3745**  
L3 Oto./L2 Oph. XL 2.5 V  
**No. 3746-203**  
L3 Oto./L2 Oph. LED 2.5 V

Para **ri-accu® L**  
**No. 3744-550**  
L1 XL 3.5 V  
**No. 3817-203**  
L3 Oto./L2 Oph. LED 3.5 V

### **ri-scope® O.R.L.**

**ri-scope®** Otoscopio F.O., espéculo nasal F.O. y soporte para depresor lingual F.O.

- 1 lámpara de repuesto para el **ri-scope®** otoscopio F.O., espéculo nasal F.O. y soporte para depresor lingual F.O.
- Tubitos con 4 espéculos auriculares reutilizables de 2 hasta 5 mm y 3 espéculos desechables azules de 2,5 mm (L1/L2) o 2 mm (L3) y 4 mm.
- La lente quirúrgica de 4 aumentos sólo se incluye en el suministro del L3.
- Estuche con cierre de seguridad.
- Una lámpara de repuesto, solamente con conjuntos xenón.



### **Mango para pilas tipo C con rheotronic®**

para 2 pilas alcalinas tipo C

**No. 3759** L3 XL 2.5 V

**No. 3760** L3 LED 2.5 V

para **ri-accu®** L

**No. 3760-550** L3 XL 2.5 V

### **ri-scope® praktikant**

**ri-scope®** Otoscopio F.O., espéculo nasal F.O., soporte para depresor lingual F.O. y portalámparas F.O.

- Tubitos con 4 espéculos auriculares reutilizables de 2 hasta 5 mm y 3 espéculos desechables negros de 2,5 mm (L1/L2) o 2 mm (L3) y 4 mm.
- La lente quirúrgica de 4 aumentos sólo se incluye en el suministro del L3.
- Dos espejos laringeos N° 3 y 4.
- Estuche con cierre de seguridad.
- Una lámpara de repuesto, solamente con conjuntos xenón.



### **Mango para pilas tipo C con rheotronic®**

para 2 pilas alcalinas tipo C

**No. 3765** L3 XL 2.5 V

**No. 3766** L3 LED 3.5 V

para **ri-accu®** L

**No. 3766-550** L3 LED 3.5 V

### **ri-scope® perfect**

**ri-scope®** Otoscopio F.O., oftalmoscopio y soporte para depresor lingual F.O.

- Lámpara de repuesto para el **ri-scope®** otoscopio F.O y el soporte para depresor lingual F.O. **ri-scope®**.
- Lámpara de repuesto para el oftalmoscopio **ri-scope®**.
- Tubitos con 4 espéculos auriculares reutilizables de 2 hasta 5 mm y 3 espéculos desechables negros de 2,5 mm (L1/L2) o 2 mm (L3) y 4 mm.
- La lente quirúrgica de 4 aumentos sólo se incluye en el suministro del L3.
- Estuche con cierre de seguridad.
- 2 lámparas de repuesto, solamente con conjuntos xenón.



### **Mango para pilas tipo C con rheotronic®**

para 2 pilas alcalinas tipo C

**No. 3753** L3 Oto./L2 Oph. XL 2.5 V

**No. 3754** L3 Oto./L2 Oph. LED 2.5 V

para **ri-accu®** L

**No. 3819-203** L3 Oto./L2 Oph. LED 3.5 V

**No. 3754-550** L3 Oto./L2 Oph. LED 3.5 V

### **ri-scope® de luxe**

**ri-scope®** Otoscopio F.O., oftalmoscopio F.O., espéculo nasal F.O., soporte para depresor lingual F.O. y portalámparas F.O.

- Tubitos con 4 espéculos auriculares reutilizables de 2 hasta 5 mm y 3 espéculos desechables negros de 2,5 mm (L1/L2) o 2 mm (L3) y 4 mm.
- Dos espejos laringeos N° 3 y 4.
- Estuche con cierre de seguridad.
- 2 lámparas de repuesto, solamente con conjuntos xenón.



### **Mango para pilas tipo C con rheotronic®**

para 2 pilas alcalinas tipo C

**No. 3771** L3 Oto./L2 Oph. XL 2.5 V

**No. 3772** L3 Oto./L2 Oph. LED 2.5 V

para **ri-accu®** L

**No. 3820-203** L3 Oto./L2 Oph. LED 3.5 V

**No. 3772-550** L3 Oto./L2 Oph. LED / XL 3.5 V

# **ri-scope® L**

CONJUNTOS



### **ri-scope® Retinoscopio raya / punto**

- Dos tarjetas de fijación para retinoscopia dinámica.
- Estuche con cierre de seguridad.
- Lámpara de repuesto.

### **Mango para pilas tipo C con rheotronic®**

para 2 pilas alcalinas tipo C

**No. 3410** Raya HL 2.5 V

**No. 3430** Punto HL 2.5 V

para **ri-accu®** L

**No. 3782-550** Raya XL 3.5 V

**No. 3787-550** Punto XL 3.5 V



**ri-vision con retinoscopio de punto**

**ri-scope®** retinoscopio con lámpara de punto y oftalmoscopio L2

- Dos tarjetas de fijación para retinoscopia dinámica.
- 2 lámparas de repuesto.



**Mango para pilas tipo C con rheotronic®**

para 2 pilas alcalinas tipo C

**No. 3799** HL 2.5 V

para **ri-accu®** L

**No. 3801-550** XL 3.5 V

**ri-derma**

- Dos piezas de contacto esterilizables, con y sin escala.
- Estuche con cierre de seguridad.
- Una lámpara de repuesto, solamente con conjuntos xenón.



**Mango para pilas tipo C con rheotronic®**

para 2 pilas alcalinas tipo C

**No. 3390** XL 2.5 V

**No. 3777** LED 2.5 V

para **ri-accu®** L

**No. 3777-550** LED 3.5 V

